

## Решение технических проблем с Магнитом. Сообщенный вами IP-адрес не совпадает с реальным IP

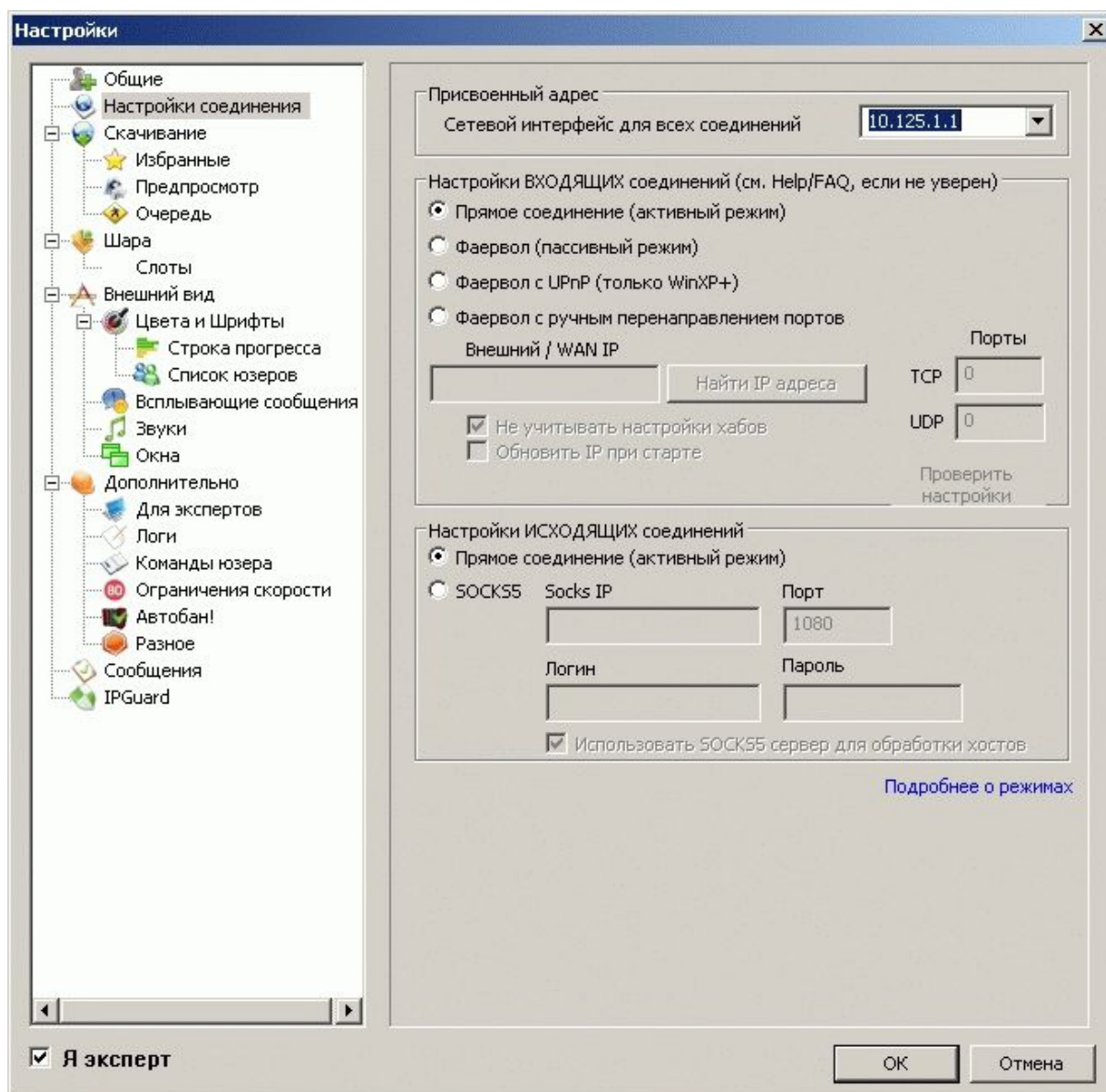
Хаб отключается и выводится следующее сообщение (IP-адрес 10.125.1.1 взят для примера):

[20:33:54] Сообщенный вами IP адрес: 127.0.0.1 не совпадает с вашим реальным IP адресом: 10.125.1.1

[20:33:54] \*\*\* Нажмите «Перенаправление» для соединения с 10.5.255.12

[20:33:54] \*\*\* Отключен

Зайдите в меню Файл — Настройки. Для Магнит-клиента поставьте галочку «Я эксперт». Затем зайдите в «Настройки соединения» и в выпадающем списке «Сетевой интерфейс для всех соединений» выберите (или введите вручную) Ваш внутрисетевой IP-адрес (вместо 10.125.1.1 будет Ваш адрес, здесь — адрес для примера).



Обычно этого достаточно. Если проблема осталась (изредко, но это бывает), тогда заходим в меню Вид —Избранные хабы. Выбираем Магнит-хаб, нажимаем кнопку «Свойства». В открывшемся окне, в секции «Соединение» выбираем тип соединения и также вписываем свой реальный IP-адрес.

### Свойства избранного хаба

#### Хаб

Название   
Адрес   
Описание

#### Идентификация (если пусто, то по умолчанию)

Ник   
Пароль   
Описание   
E-Mail   
Ушёл

- Эмулировать DC++ на этом хабе  Показ вх/вых  
 Спрятать шару на этом хабе (OP's only)  
 Исключить хаб из автопроверки на фэйк  
 Имитация программы   
 Заставить хаб думать, что он единственный

#### Raw команды

Raw 1  
 Raw 2  
 Raw 3  
 Raw 4  
 Raw 5

#### Соединение

- По умолчанию  
 Прямое соединение IP   
 Брандмауэр (Пассивный режим: для тех, кто не умеет пробрасывать порты)

#### Имена в OP чате (возможны маски)

OK

Отмена